

# 第三章:テクニカル分析

## テクニカル分析とは？

テクニカル分析は、過去の価格や取引量などの市場データを分析し、将来の価格動向を予測する手法です。主にチャートを用いて行われ、特定のパターンや指標を活用して市場のトレンドや転換点を見つけ出します。以下に、テクニカル分析の基本的な要素を説明します。

### FXとは、将来の価格動向を予測する投資

過去の価格や取引量などの市場データを分析し、将来の価格動向を予測する材料



#### 1. チャート分析:

テクニカル分析では、価格の動きをグラフ(チャート)に表します。代表的なチャートには、ローソク足チャートやラインチャート、バー(棒)チャートなどがあります。

チャートを用いて、価格のトレンドやサポート・レジスタンスレベル、パターンなどを分析し、市場の動向を予測します。

#### 2. テンド分析:

テクニカル分析では、トレンドを把握することが重要です。トレンドは価格が一定方向に動く傾向を示し、上昇トレンド、下降トレンド、横ばいトレンドの3つに分類されます。

トレンドラインや移動平均線などのツールを用いて、トレンドを確認し、その方向性を把握します。

### 3. サポートとレジスタンス:

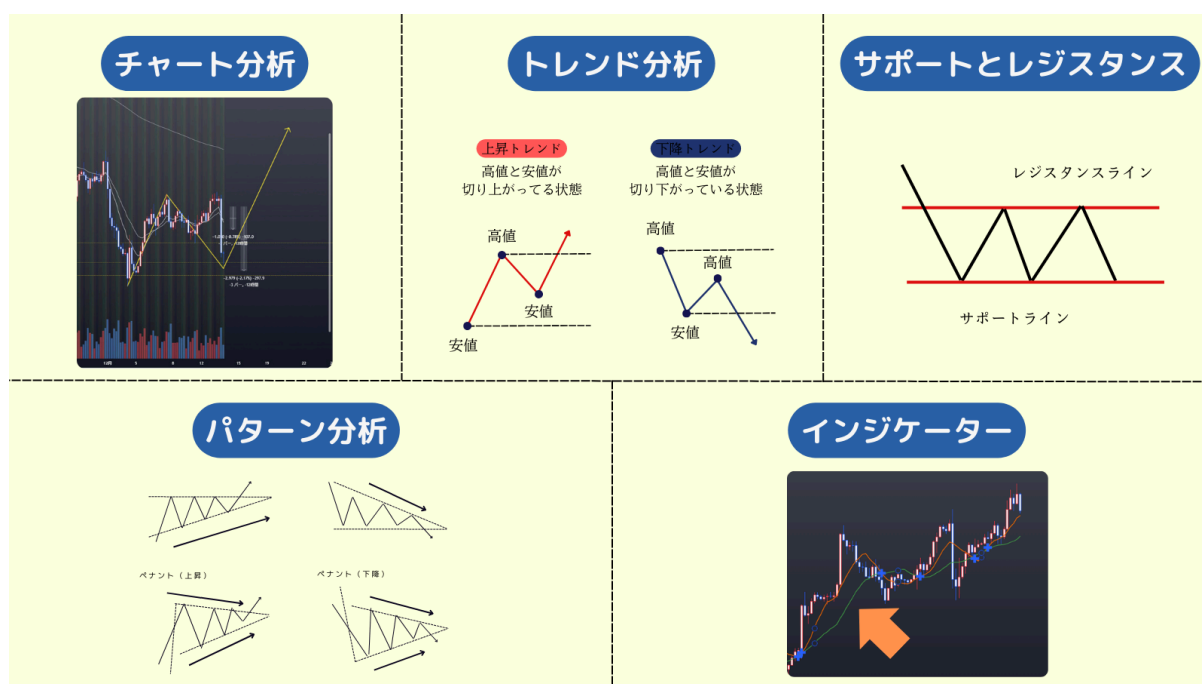
サポートは価格が下落し止まる水準を指し、レジスタンスは価格が上昇し止まる水準を指します。これらの水準は過去の価格の反応から推測され、価格がこれらの水準に近づくと反発することが多いです。

### 4. パターン分析:

テクニカル分析では、特定の価格パターンが形成されると、それが将来の価格動向を予測する手がかりになると考えられます。代表的なパターンには、ヘッドアンドショルダー、ダブルトップ・ボトム、三角形などがあります。

### 5. インジケーター:

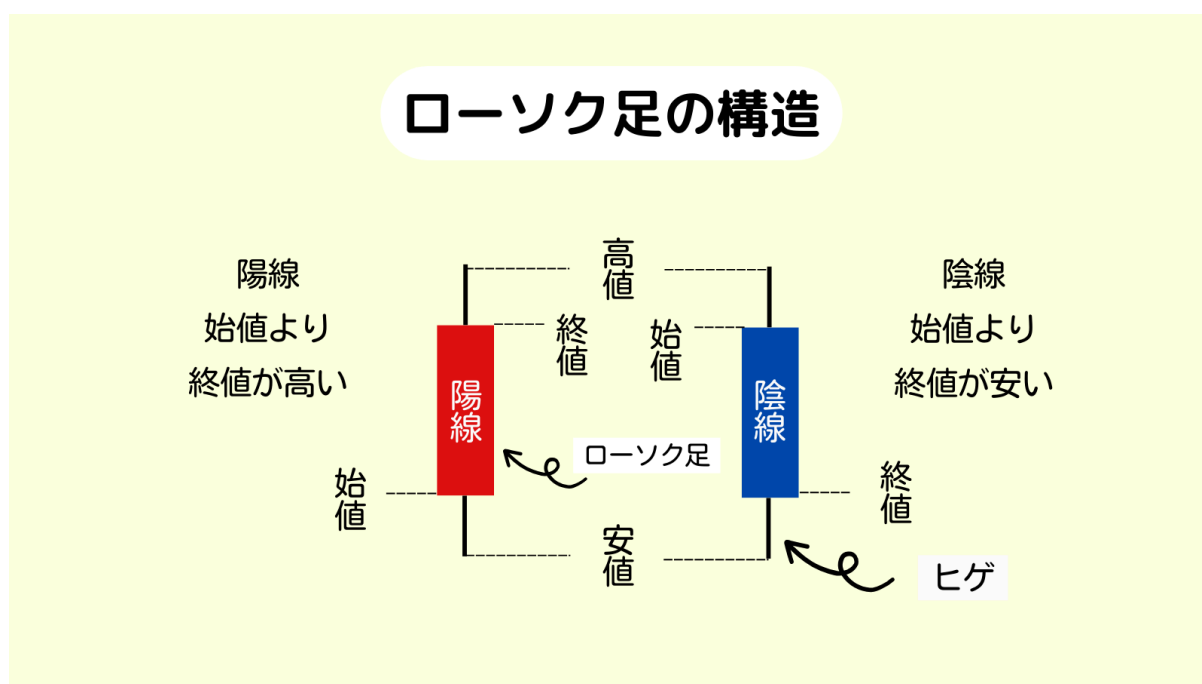
インジケーターは数学的な計算から得られる指標で、市場のトレンドや勢い、過買い・過売りの状況などを示します。代表的なインジケーターには、移動平均線、MACD、RSIなどがあります。



テクニカル分析は、過去の市場データに基づいて将来の価格動向を予測する手法です。初心者がテクニカル分析を理解するためには、チャートの基本的なパターンやサポート・レジスタンスの考え方、そしてインジケーターの使い方などを学ぶことが重要です。

# ローソク足の読み方

ローソク足は、価格の動きを表現するチャートの一形式です。各ローソク足には、開始価格(始値)、終了価格(終値)、最高価格(高値)、最安価格(安値)が含まれています。以下に、ローソク足の基本的な読み方を具体的に説明します。



## 1. ローソク足の構造:

ローソク足は、実体(実線)と影(上ヒゲ・下ヒゲ)から構成されます。

実体は始値と終値の間を結んだ線で、価格の変動範囲を表します。通常、始値より終値が高い場合は実体が塗りつぶされるか黒で描かれ、終値より始値が高い場合は実体が空白または白で描かれます。

上ヒゲは実体の上の線で、最高価格と終値の間の距離を表し、下ヒゲは実体の下の線で、最安価格と始値の間の距離を表します

## 2. 上昇トレンドと下降トレンド:

上昇トレンド中には、実体が長く、終値が始値より高いローソク足が連続して表示されます。上ヒゲが短く、下ヒゲがないことがよくあります。

下降トレンド中には、実体が長く、終値が始値より低いローソク足が連続して表示されます。下ヒゲが短く、上ヒゲがないことがよくあります。

## 3. サポートとレジスタンスの確認:

ローソク足チャートを見ると、価格がサポートやレジスタンスレベルに達したときに反発することがわかります。このようなレベルが確認されると、トレーダーは相場の反転を期待することがあります。

#### 4. パターンの識別:

ローソク足チャートを用いて、様々なパターンを識別することができます。例えば、ハンマー、インサイドバー、エンゲルスなどのパターンがあり、これらのパターンは市場の転換点を示す場合があります。

#### 5. テンドラインの引き方:

ローソク足チャート上でテンドラインを引くことができます。上昇テンドでは、価格の最低点を結ぶラインを引き、下降テンドでは、価格の最高点を結ぶラインを引きます。これにより、テンドの方向性やサポート・レジスタンスレベルが視覚的に確認できます。

ローソク足チャートを読むことで、市場のテンドや転換点を把握し、取引の判断を行うことができます。初心者かローソク足を理解するには、チャートをじっくり観察し、構造やパターンを繰り返し確認することが重要です。

## ローソク足のパターン

ローソク足のパターンは、市場のテンドや転換点を示すために用いられます。以下に、いくつかの代表的なローソク足のパターンとその意味を具体的に説明します。

#### 1. ハンマー(Hammer):

ハンマーは、下降テンド中に出現し、長い下ヒゲを持ち、実体が小さいローソク足です。終値が始値よりも高くなっていることが特徴です。

ハンマーが現れると、売り圧力が弱まり、買い圧力が高まっていることを示します。このパターンは、下降テンドの反転を示す可能性があります。

#### 2. インサイドバー(Inside Bar):

インサイドバーは、前のローソク足の範囲に収まる小さな実体を持つローソク足です。高値と安値が前のローソク足の範囲内にあることが特徴です。

インサイドバーが出現すると、市場が方向感を失っている可能性があります。このパターンは、相場の転換点を示す場合があります。

#### 3. エンゲルス(Engulfing):

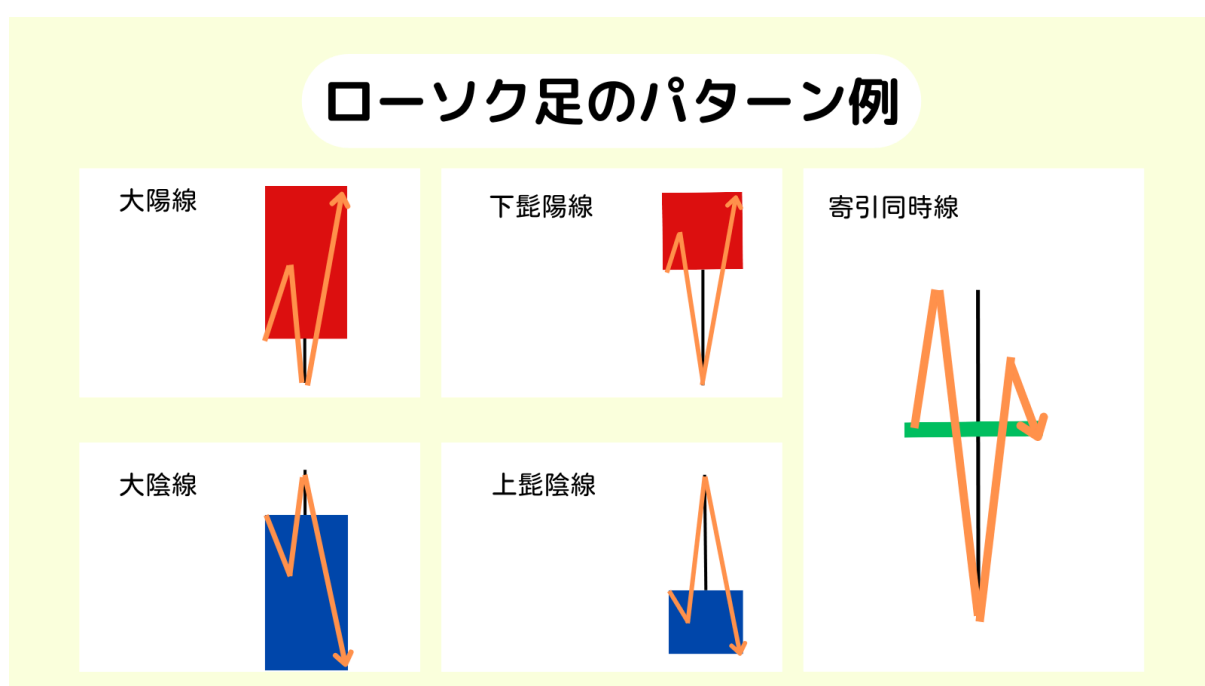
エンゲルスは、前のローソク足を完全に包み込む大きな実体を持つローソク足です。エンゲルスは2つのタイプがあり、上昇エンゲルスと下降エンゲルスがあります。

上昇エンゲルスは、下降トレンドの転換を示す可能性があります。下降エンゲルスは、上昇トレンドの転換を示す可能性があります。

#### 4. ダーククラウドカバー(Dark Cloud Cover):

ダーククラウドカバーは、上昇トレンド中に現れ、前の上昇したローソク足の上部を貫通するローソク足です。終値が前のローソク足の間あたり以上にあることが特徴です。

ダーククラウドカバーは、上昇トレンドの転換を示す可能性があります。



これらはローソク足のパターンの一部ですが、他にも多くのパターンが存在します。パターンを認識し、それがどのような意味を持つかを理解することで、市場の動向を予測し、取引のタイミングを見極めることができます。初心者がパターンを理解するには、チャートを観察し、実際の市場でのパターンの出現を追跡することが大切です。

## チャートパターン

X取引でよく見られるチャートパターンは、市場のトレンドや転換点を把握するために役立ちます。以下に、初心者向けに理解しやすいいくつかの代表的なチャートパターンを説明します。

**1. ヘッドアンドショルダー(Head and Shoulders):**

ヘッドアンドショルダーは、トレンド転換の兆候として広く認識されています。このパターンは、トレンドが上昇から下降に転換する場合に発生します。

パターンは、左肩、頭部、右肩という3つの山の形を取ります。左肩と右肩は、それぞれ高値を示し、頭部はより高い高値を示します。

頭部の高値を下回ると、パターンが完了し、下降トレンドが始まる可能性があります。

**2. ダブルトップ・ボトム(Double Top/Bottom):**

ダブルトップは、トレンドが上昇から下降に転換する場合に発生します。ダブルボトムはその逆です。

ダブルトップは、高値を2回テストする形を取ります。2回目の高値が前回の高値を上回れず、価格が下がり始めるとパターンが形成されます。

ダブルボトムは、安値を2回テストする形を取ります。2回目の安値が前回の安値を下回れず、価格が上昇し始めるとパターンが形成されます。

**3. トライアングル(Triangle):**

トライアングルは、価格が収束し、市場が停滞することを示します。トライアングルには対称型、上昇型、下降型の3つのタイプがあります。

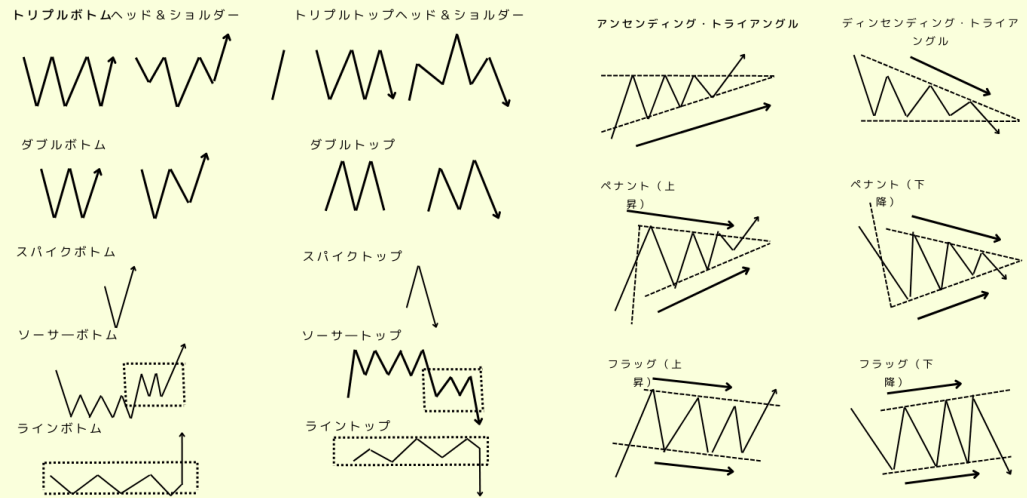
対称型トライアングルは、価格の高値と安値が両方とも水平であり、価格が収束していることを示します。上昇型トライアングルと下降型トライアングルは、それぞれ上昇トレンドと下降トレンド中に形成されます。

**4. レジスタンスとサポート(Support and Resistance):**

サポートは価格が下落して反発する水準を指し、レジスタンスは価格が上昇して反発する水準を指します。

サポートやレジスタンスの水準は、過去の価格動向から見つけることができます。これらの水準が破られると、市場の方向性が変わる可能性があります。

# チャートパターン16選



これらはFX取引でよく見られるチャートパターンの一部です。これらのパターンを理解し、チャート上で識別することで、市場の動向を予測し、取引のタイミングを見極めることができます。初心者がパターンを理解するには、チャートを観察し、実際の市場でのパターンの出現を追跡することが大切です。

## トレンドライン

トレンドラインは、市場のトレンドを視覚的に示すための重要なツールです。以下に、FX初心者向けにトレンドラインの基本的な使い方を具体的に説明します。

### 1. 上昇トレンドライン:

上昇トレンドラインは、価格が上昇している場合に描かれます。トレンドラインは価格の安値を結んで引かれます。

上昇トレンドラインは、価格がサポートとして機能することがあります。つまり、価格がトレンドラインに接近すると、そこで反発して上昇することが期待されます。

### 2. 下降トレンドライン:

下降トレンドラインは、価格が下降している場合に描かれます。トレンドラインは価格の高値を結んで引かれます。

下降トレンドラインは、価格がレジスタンスとして機能することがあります。つまり、価格がトレンドラインに接近すると、そこで反発して下落することが期待されます。

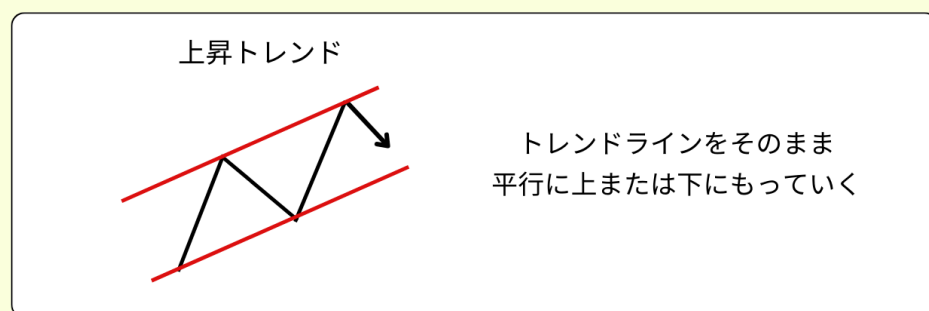
### 3.トレンドラインの描き方:

トレンドラインは、価格の動きに沿って直線を引くことで作成されます。価格の2つ以上の高値または安値を結びます。

トレンドラインは、価格の最低点(上昇トレンドライン)または最高点(下降トレンドライン)に沿って引かれます。トレンドラインが描かれる点は、トレンドの始点となる重要なレベルです。

チャネルラインは、相場がこう動くであろうと仮定するもの

「N」を見つけたら引くのがポイントです



絶対チャネルライン通りに 動と思うのはNG

### 4.トレンドラインの確認:

トレンドラインが確認されるには、価格がトレンドラインに接触して反発するか、あるいはトレンドラインを突破するかを確認する必要があります。

上昇トレンドラインでは、価格がトレンドラインを下抜けするとトレンドの転換が示唆され、下降トレンドラインでは価格がトレンドラインを上抜けすると転換が示唆されます。

トレンドラインは、市場のトレンドを視覚的に把握し、トレンドの方向性や転換点を特定するのに役立ちます。初心者がトレンドラインを理解するには、チャートを観察し、価格の動きに沿ってトレンドラインを引いてみるのが重要です。



# 水平線

水平線は、チャート上で特定の価格水準を示す直線です。FX取引では、水平線はサポートやレジスタンス、あるいは特定の価格水準を示すために使用されます。以下に、水平線の基本的な使い方を具体的に説明します。

## 1. サポートとレジスタンス:

水平線は、サポート(支持)またはレジスタンス(抵抗)として機能することがあります。サポートは価格が下落し、その水準で反発するポイントを指し、レジスタンスは価格が上昇し、その水準で反発するポイントを指します。

サポートやレジスタンスは、過去の価格動向から特定されることがあります。水平線を引く際には、過去の価格反応を確認し、重要なサポートやレジスタンス水準を特定します。

## 2. テンドの転換点:

水平線は、テンドの転換点を示すこともあります。価格が水平線を突破または反発すると、テンドが転換する可能性があります。

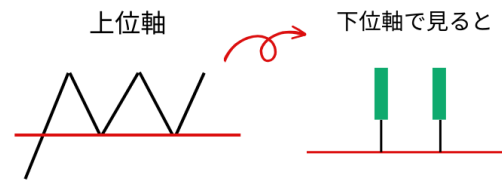
価格が水平線を上抜ける場合、それはサポートからレジスタンスに変わる可能性があります。逆に、価格が水平線を下抜ける場合、それはレジスタンスからサポートに変わる可能性があります。

## 3. エントリーやエグジットポイント:

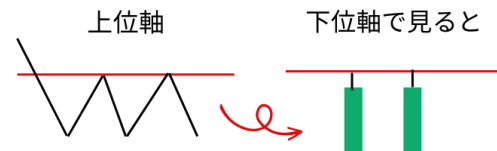
水平線は、エントリーやエグジットポイントを特定するのに役立ちます。価格がサポートまたはレジスタンスに接近するとき、トレーダーはその水準で取引を行うか、逆張り注文を行うことができます。

水平線が破られた場合、トレーダーはその水準をエグジットポイントとして使用することができます。

## サポートライン



## レジスタンスライン



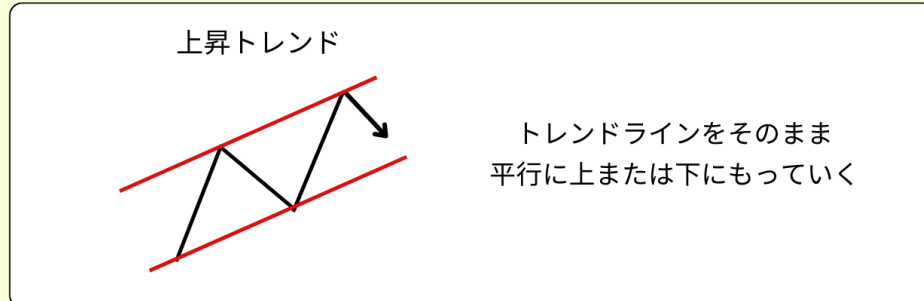
水平線は、価格の特定の水準を視覚的に示し、取引の意思決定をサポートするための重要なツールです。初心者が水平線を理解するには、チャートを観察し、過去の価格動向から水平線を引き、価格がその水準でどのように反応するかを確認することが重要です。

## チャネルライン

チャネルラインは、市場が一定の範囲内で動くトレンドを示すためのツールです。価格がトレンドの中で上昇または下降している場合、その動きをトレンドラインで囲むことができます。これにより、価格の変動範囲が視覚的に示されます。以下に、FX初心者向けにチャネルラインの基本的な使い方を具体的に説明します。

チャンネルラインは、相場がこう動くであろうと仮定するもの

「N」を見つけたら引くのがポイントです



絶対チャンネルライン通りに 動と思うのはNG

1. 上昇チャンネル:

上昇チャンネルは、価格が上昇トレンドの中で一定の範囲内で動く場合に形成されます。上昇チャンネルは、上に傾いた2つの平行なトレンドラインで定義されます。

上昇チャンネルでは、価格が下降トレンドラインから上昇トレンドラインに沿って動くことが期待されます。価格が上昇トレンドラインに接近すると、サポートとして機能する可能性があります。

2. 下降チャンネル:

下降チャンネルは、価格が下降トレンドの中で一定の範囲内で動く場合に形成されます。下降チャンネルは、下に傾いた2つの平行なトレンドラインで定義されます。

下降チャンネルでは、価格が上昇トレンドラインから下降トレンドラインに沿って動くことが期待されます。価格が下降トレンドラインに接近すると、レジスタンスとして機能する可能性があります。

3. トレードの戦略:

チャンネルラインは、トレーダーがエントリーポイントやエグジットポイントを特定するのに役立ちます。価格がチャンネルの上端または下端に近づくと、トレーダーはトレンドに沿って取引を行うか、逆張り取引を行うかを検討することができます。

価格がチャンネルラインを突破すると、トレンドの方向性が変わる可能性があります。トレーダーは、価格がチャンネルラインを突破するかどうかを確認し、トレードの戦略を調整することが重要です。

チャンネルラインは、市場のトレンドを視覚的に把握し、トレードの意思決定をサポートするのに役立ちます。初心者がチャンネルラインを理解するには、チャートを観察し、価格がチャンネルラインに沿って動く様子を確認することが重要です。

## 移動平均線

移動平均線(Moving Average)は、一定期間の価格データを平均化して表示する指標で、市場のトレンドや方向性を確認するのに役立ちます。FX初心者にもわかりやすく説明するために、以下に移動平均線の基本的な使い方を具体的に説明します。

### 1. 単純移動平均線(Simple Moving Average, SMA):

単純移動平均線は、指定された期間内の価格の平均を計算しています。例えば、20日のSMAは、過去20日間の価格の平均を示します。

SMAは、価格の変動を平滑化してトレンドを表示するため、市場の方向性を確認するのに役立ちます。

### 2. 使い方:

短期の移動平均線と長期の移動平均線を比較することで、トレンドの転換点や相場の方向性を確認することができます。

短期のSMAが長期のSMAよりも上にある場合、それは上昇トレンドを示しています。逆に、短期のSMAが長期のSMAよりも下にある場合、それは下降トレンドを示しています。

### 3. ゴールデンクロスとデッドクロス:

ゴールデンクロスは、短期の移動平均線が長期の移動平均線を上抜けする現象です。これは上昇トレンドの始まりを示すポジティブなサインとされます。

デッドクロスは、短期の移動平均線が長期の移動平均線を下抜けする現象です。これは下降トレンドの始まりを示すネガティブなサインとされます。

### 4. 期間の選択:

移動平均線の期間は、トレーダーの取引スタイルや目的に応じて選択されます。短期の移動平均線は、短期のトレンドや価格変動を捉えるのに適しています。一方、長期の移動平均線は、長期のトレンドや方向性を捉えるのに適しています。

移動平均線は、市場のトレンドや方向性を確認するのに役立つ重要なツールです。初心者が移動平均線を理解するには、チャート上で移動平均線を表示し、価格との関係を観察することが重要です。

## 最後に

これらはいくまでも一般的な知識です！

織田がいつも使っているテクニカル分析に関しては以下の「FXの教科書」をご確認ください。

※完全非売品【FXの教科書】

[https://tp-community.net/tpnavi/wp-content/uploads/2023/06/fx\\_manual3-1.pdf](https://tp-community.net/tpnavi/wp-content/uploads/2023/06/fx_manual3-1.pdf)